



_____ , 23. _____ 2013. – 2 _____

41.
 („ „ 36/09 88/10), 46. („ („
 „ 129/07) 72.
 „ 2/08 12/12),
 23.01.2013. ,

I

, 2013.

II

2013.

III

“.

”

:06-4/13-II-1, : 23.01.2013.

*_*_*_*_*_*



2013.

Јануар, 2013. год



УВОД	5
ЕКОНОМСКА СИТУАЦИЈА	6
МАКРОЕКОНОМСКИ ОКВИР	6
МИКРОЕКОНОМСКИ ОКВИР	6
СТАЊЕ НА ТРЖИШТУ РАДА	7
1. ДЕМОГРАФСКО СТАЊЕ	8
1.1. УКУПНО СТАНОВНИШТВО И РАДНО АКТИВНО СТАНОВНИШТВО	8
1.2. НАЦИОНАЛНА СТРУКТУРА СТАНОВНИШТВА	9
1.3. СТАРОСНА И ПОЛНА СТРУКТУРА СТАНОВНИШТВА	9
1.4. ОБРАЗОВНА СТРУКТУРА СТАНОВНИШТВА	10
1.5. НАТАЛИТЕТ, МОРТАЛИТЕТ, МИГРАЦИЈЕ	10
1.6. ПРОЦЕЊЕНИ БРОЈ СТАНОВНИКА	12
2. НЕЗАПОСЛЕНОСТ	12
2.1. КРЕТАЊЕ НЕЗАПОСЛЕНОСТИ	12
2.2. СТАРОСНА И ПОЛНА СТРУКТУРА	13
2.3. СТРУКТУРА ПРЕМА ДУЖИНИ ЧЕКАЊА НА ЗАПОСЛЕЊЕ	13
2.4. КВАЛИФИКАЦИОНА И ПОЛНА СТРУКТУРА НЕЗАПОСЛЕНИХ	14
3. ЗАПОСЛЕНОСТ	15
3.1. ЗАПОСЛЕНОСТ ПО СЕКТОРИМА	15
5. СТАЊЕ ОБРАЗОВАЊА	16
5.1. ОБРАЗОВНА СТРУКТУРА РАДНО АКТИВНОГ СТАНОВНИШТВА	16
5.2. УСЛОВИ ЗА ДОПУНСКО ОБРАЗОВАЊЕ И ПРЕКВАЛИФИКАЦИЈЕ	16
6. ИНСТИТУЦИЈЕ ЛОКАЛНОГ ТРЖИШТА РАДА	17
7. УСПЕШНОСТ РЕАЛИЗАЦИЈЕ ЛАПЗ-а ЗА 2011. - 2012. ГОДИНУ	17
ЦИЉЕВИ И ПРИОРИТЕТИ ПОЛИТИКЕ ЗАПОШЉАВАЊА У ЛОКАЛНОЈ ЗАЈЕДНИЦИ	19
Приоритети политике запошљавања су:	20
1. Усклађивање понуде и тражње на тржишту рада;	20
ПРОГРАМИ И МЕРЕ АКТИВНЕ ПОЛИТИКЕ ЗАПОШЉАВАЊА ЗА 2013. ГОДИНУ	21



1. ПРОГРАМ СТРУЧНЕ ПРАКСЕ.....	21
2. ПРОГРАМ ЈАВНИХ РАДОВА.....	22
УСЛОВИ:.....	23
ОБЛАСТИ СПРОВОЂЕЊА ЈАВНИХ РАДОВА:.....	23
ЦИЉНЕ ГРУПЕ:.....	24
ОБАВЕЗЕ ИЗВОЂАЧА ЈАВНОГ РАДА:.....	24
НАЧИН И ДИНАМИКА РЕАЛИЗАЦИЈЕ ПРОГРАМА:.....	24
НАМЕНА И ВИСИНА СРЕДСТАВА.....	24
За спровођење јавног рада Национална служба исплаћује послодавцу-извођачу јавног рада средства за:.....	24
-зараду незапосленим лицима,.....	25
-трошкове доласка и одласка са рада незапослених лица,.....	25
-трошкове спровођења јавних радова и.....	25
-трошкове обуке.....	25
Средства намењена за спровођење јавних радова користе се за:.....	25
ПЛАНИРАНИ БУЏЕТ ЛОКАЛНОГ АКЦИОНОГ ПЛАНА ЗА ЗАПОШЉАВАЊЕ ЗА 2013. ГОДИНУ.....	26



2013. ()
 :)
 2013. .
 2013. 2013.

, - 2013. ,
 . 2013. .

-
 (" , 36/09).

2013.

2013. :

- 1.
- 2.

3.

4.

2013. :

1.

2.

3.

4.

5.



1. -

2. .

I

2011-

2020. . , 2012. ,
 36,7%, 8,8
 2011. .

			15 - 64
2010.	70,00%	60,00%	50,00%
27 2009. (2009,)	64,40%	58,50%	46,10%
2009. (,)	50,00%	42,70%	35,00%
2010. (,)	47,20%	40,30%	32,60%
2011. (,)	45,5%	38,8%	/
2012. ()	36,7 %	29,8 %	/

1. : ,

2010. , 2008. 2009.
 III , 2012. ,



/ . /	2006		2007		2008		2009		2010	
	30.218	20.434	38.886	28.150	39.557	27.983	35.831	25.537	39.912	28.709
	31.519	21.519	36.968	26.053	42.533	29.667	42.381	29.981	44.246	31.754
	23.838	16.262	30.793	22.085	37.091	26.671	36.381	26.223	38.330	27.634
	30.680	20.990	36.106	26.051	39.938	28.914	35.302	26.699	38.033	29.393
	20.786	14.058	28.186	20.150	33.119	23.752	31.960	22.967	30.417	21.926
	24.794	16.967	31.210	22.488	36.471	26.160	36.747	26.400	38.258	27.538
	26.534	18.112	33.022	23.700	38.190	27.368	36.629	26.605	38.713	28.367

2.

:

15 24

2012.

Стопе активности, запослености, неактивности и незапослености				
	2012/април		2012/октобар	
	15 и више година	Лица радног узраста (15-64)	15 и више година	Лица радног узраста (15-64)
Стопе активности, запослености, неактивности и незапослености				
РЕПУБЛИКА СРБИЈА				
Стопа незапослености	25,5	26,1	22,4	23,1
Стопа запослености	34,3	44,2	36,7	46,4
Стопа активности	46,1	59,7	47,3	60,4
Стопа неактивности	53,9	40,3	52,7	39,6

3.

:

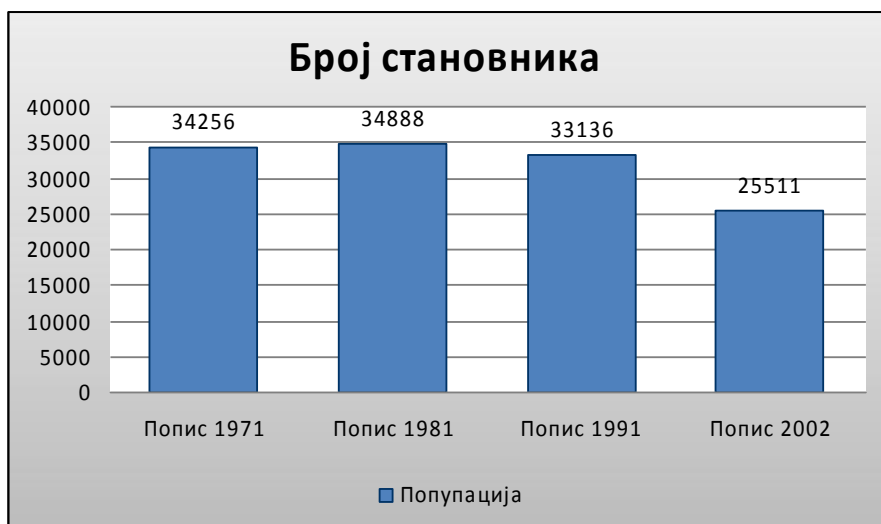


1.

1.1.

11 9.395, 25.511
(1991.-2002.),
1.227 4,8% 2002.

39
827 8,8%
2002.

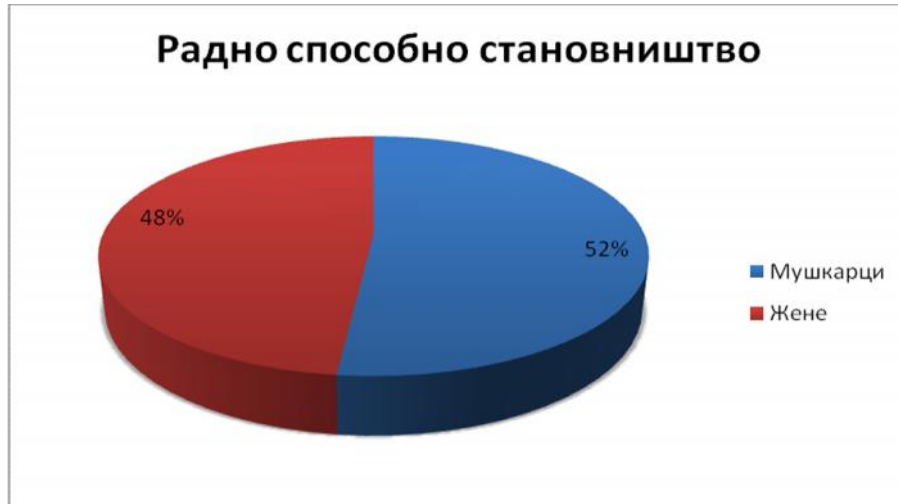


4.

2002. (15-64 15-64)
56,47% (14.405),
60 29,86%.

	7	7-14	15-27	60+				(15-49)	60+ %	(%)
					(15-64)	(15-59)				
25511	1740	2230	3886	7618	14405	7461	6944	5525	29,86	56,47

5.



6.

:

1.2

(95,34667%)
(0,921171%),

(0,733%).

...	%	%
1		24579	96.34667	13		81	0.31751
2		33	0.129356	14		1	0.00392
3		35	0.137196	15		2	0.00784
4		1	0.00392	16		6	0.023519
5		1	0.00392	17		1	0.00392
6		5	0.019599	18		34	0.133276
7		235	0.921171	19		9	0.035279
8		2	0.00784	20		98	0.384148
9		27	0.105837	21		1	0.00392
10		4	0.01568	22		168	0.658539
11		1	0.00392	23		25511	100

7.

:

1.3

6

–

,

,



2002.

1991.

35 39

75

),

(

		20	40	60+	
	43,1	22,1%	46,1%	24,7%	1,17

8.

52,4%

52,8%

47,6%

47,2%

1.4

	6387	2316	639	3217	124	91	628	586	260
	3519	1641	218	1534	51	75	320	357	141
	2868	675	421	1683	73	16	308	229	119

9.

1.5

-11,0% 2005.

-2,5% 1998.



	1000		1000		1000	
2004.	295	11,7	464	18,3	-169	-6,7
2005.	211	8,4	488	19,4	-277	-11,0
2006.	206	8,3	461	18,5	-255	-10,2
2007.	177	7,2	439	17,8	-262	-10,7
2008.	163	6,7	446	18,4	-283	-11,7

10.

:

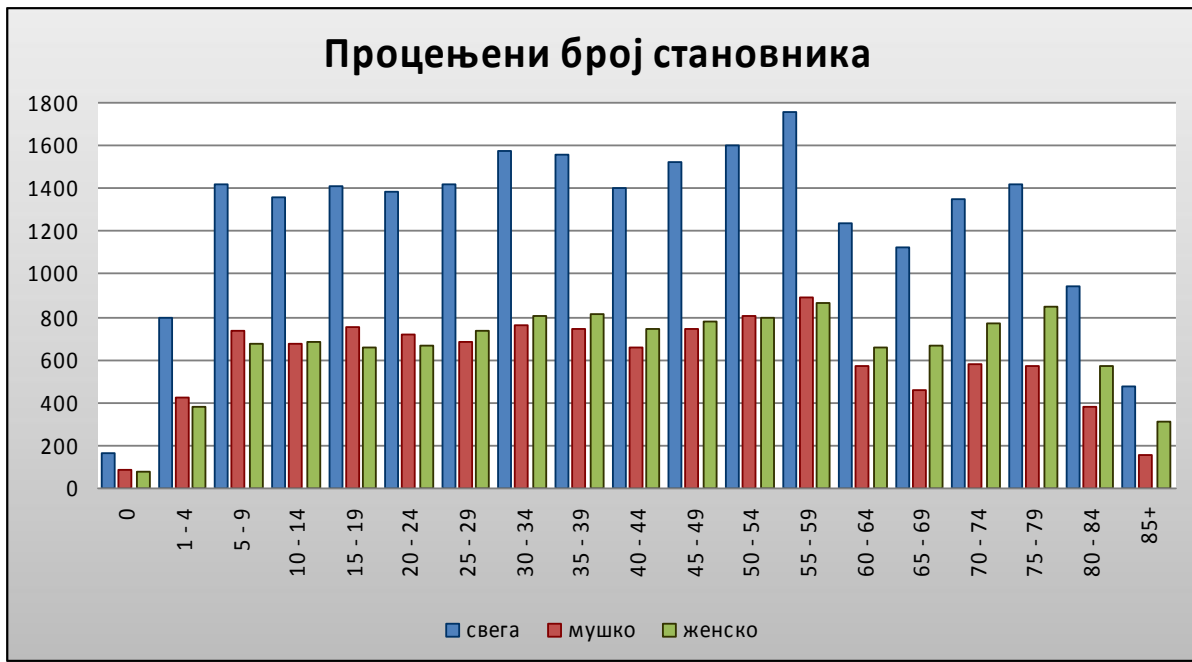
3.609

3.408

7.017



1.6



11.

:

2.

2.1

2010.

7,47%.

12

(

)

4,51%.

2008	1740
2009	1808
2010	2008
2011	2140

12.

:

**2.2.**

15-19	82	25
20-24	255	112
25-29	281	146
30-34	256	144
35-39	267	129
40-44	242	138
45-49	203	111
50-54	242	114
55-59	215	98
60-65	111	17

13.

:

2.3.

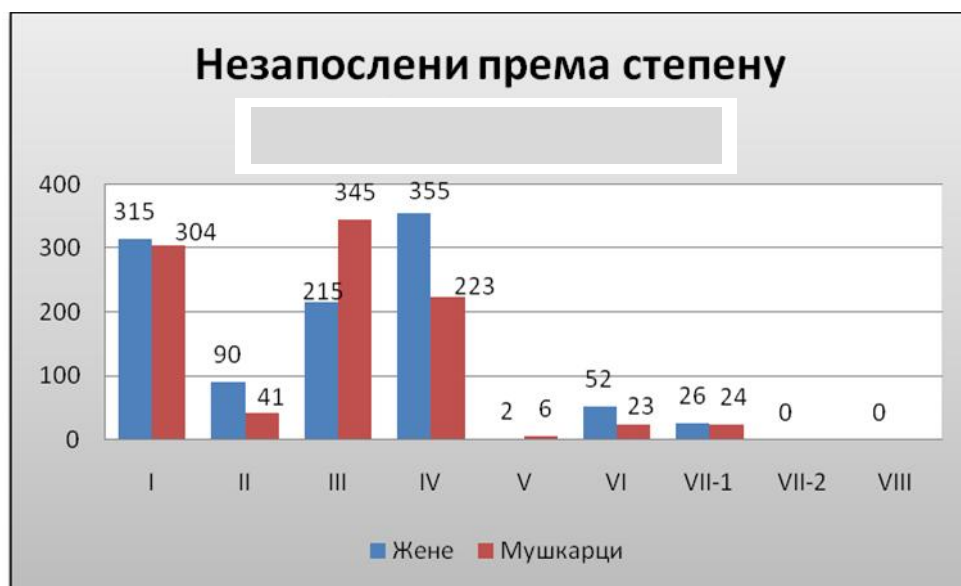
	2154	1034
3	239	107
3 6	217	84
6 9	118	53
9 12	119	45
1 2	389	180
2 3	277	130
3 5	372	180
5 8	271	150
8 10	88	61
10	64	44

14.

:



2.4



15.

15-19	82	25
20-24	255	112
25-29	281	146
30-34	256	144
35-39	267	129
40-44	242	138
45-49	203	111
50-54	242	114
55-59	215	98
60-65	111	17

16.



3.



17.

3.1

					1000	
		(%)	„	”	„	”
2001.	3726	42	2730	966	3696	115
2002.	3815	45	2360	1455	3815	93
2003.	3797	45	2218	1579	3797	149
2004.	4992	41	3292	1700	4992	197
2005.	4675	40	2917	1759	4676	130
2006.	4342	45	2735	1607	4342	116
2007.	4478	46	2810	1669	4479	110
2008.	4611	47	2934	1677	4611	121

18.



3.2



19.

5.

5.1

	6387	2316	639	3217	124	91	628	586	260
	3519	1641	218	1534	51	75	320	357	141
	2868	675	421	1683	73	16	308	229	119

20.

5.2

2010.



110

6.

of the nation“

25.03.2010.

„Youth

		92	,	77		21 (10)
212						37	.(2
	35).				
	2011.	.	1				

7.

- 2011. - 2012.

2011.

2011.

:

1)

2)

3)

2011. :

1.

;

2.

;

3.

;

4.

;

1

2011.



5.

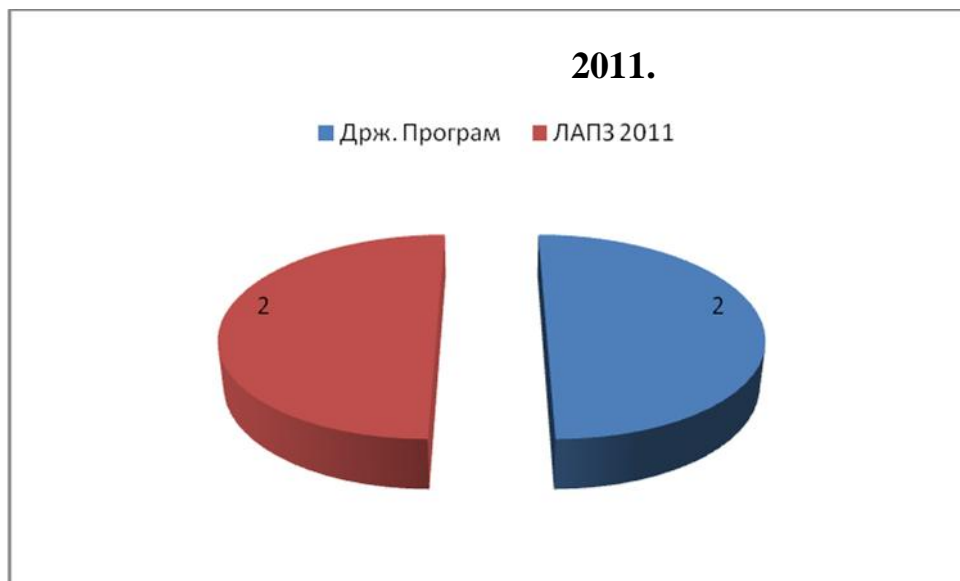
6.

1. - 2011. 3 :

2. - / ;

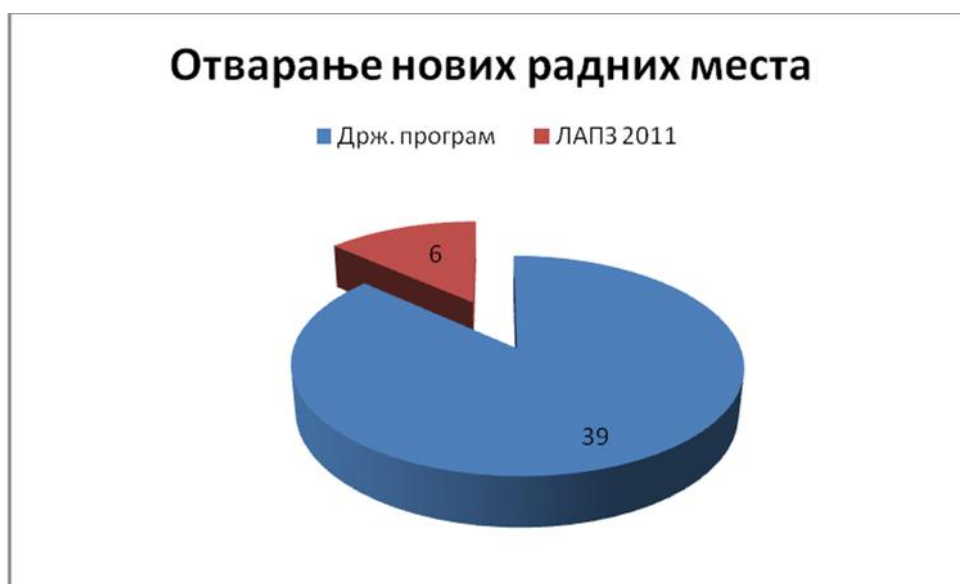
3.

3.



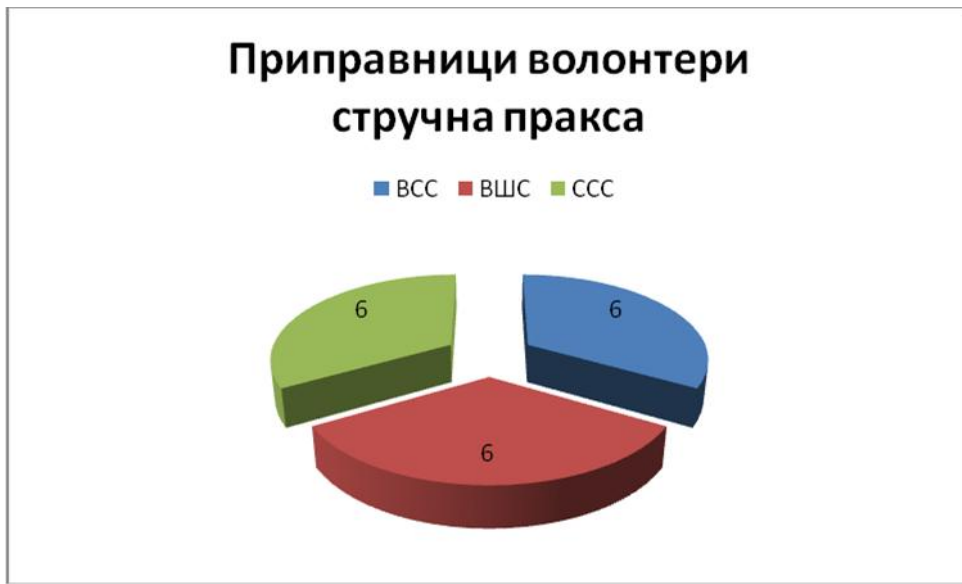
21:

- 2011.



22:

- 2011.



23.

- 2011.

II



2013.

2013.

- 1.
- 2.
- 3.



()

2008.

:

- 1.
- 2.
- 3.
- 4.
- 5.

-
-
-
-
-
-
-

) (

:

- 1.
- 2.

;

;



3.

;

4.

;

5.

6.

2013.

1.

-

2.

1.

1.

2.

3..

4.

(
)



, , ,
 .
 :
 .
 :
 :
 - 12
 ;
 - 9
 ;
 -
 6 .
 :

	28.000,00 .	12+1	364.000,00
	24.000,00 .	9+1	240.000,00 .
	20.000,00	6+1	140.000,00 .

	364.000,00	8	2.912.000,00 .
	240.000,00 .	2	480.000,00 .
	140.000,00 .	6	840.000,00 .
		:	4.232.000,00

50%.) 6% (4% 50% /
 12, 9, 6 , 2%
4.232.000,00 , 6%

2.

-
(.



.)

6

a

-
-
-
-
-
-
-

•

O

•

•



:
 ' ' ' .
 :
 - :
 - ' 30
 ' ;
 - ' ;
 - ' ;
 - ;
 - ;
 - ;
 - ;
 - ;
 - ;
 - ;
 - ; / e
 - ;
 - 8 .
 ' - .
 ' ' .
 :
 - .
 :
 - .



-	,		
-	,		
-			
-	.		:
1.	2		
:			
- 20.000,00			,
I II	;		
- 22.000,00			,
III IV	;		
- 23.000,00			,
V VI	;		
- 24.000,00			,
VII	.		
2.		1.500,00	.
3.			
:			
1.500,00			,
3.500,00			
			90%
		10%	
4.			,
			.

2



- 50.000,00
 -
 , :
 ,
 ,

2013.

2013. :

- 1.
- 2.

e 12.000.000,00
9.000.000,00 3.000.000,00,

- 2013.

1.	2.	_____
6.000.000,00	6.000.000,00	12.000.000.



28. („ 36/2009 88/2010), 46.
 („ 129/07) 72.
 23.01. 2013. „ 2/08 12/12),

1.

2.

_____:

-
-
-
-
-

3.

4.

5.

„

„

:06-4/13-II-2, :23.01.2013.

*_*_*_*_*_*_*



1.	, 2013.	1
2.	2013.	2
3.		27