



, 28.

2014. –

2

(„ „, 41  
129/07) 36/09 88/10), 46  
„, 2/08 12/12), 72  
28.02.2014.

(„ ( „

I

, 2014.

II

2014.

III

„

„

:06-7/14-II-1, : 28.02.2014.



2014.

, 2014.



	4
I	5
	5
	5
	6
1.	7
1.1.	7
1.2	8
1.3	8
1.4	13
1.5	14
2.	17
2.1	17
2.2	18
3.	23
3.1	23
3.2	24
4.	24
4.1	24
5.	25
II	22
	2014.
	24
1.	24
:	25
:	25
:	26
:	26
:	30
:	30
2014.	32



2014.

(

: )  
2014.  
2014.

2014.

,  
- 2014.

2014.

(" ", 36/09).

2011-2012.

2013.

1)

, - 2011. 3 :

- / ;

-

-

2) 2013.

, :

-

-

2014.

:

1.

,

,

;

2.

;

3.

;

4.

;



5.

I

2020. . 2012. 2011-  
 ( ) , 1,7%.  
 2013.  
 2013. 2013.  
 2,4  
 2012. 39,1%, 1,4%, 6

			15 - 64
2010.	70,00%	60,00%	50,00%
27 2009. ( 2009, )	64,40%	58,50%	46,10%
2009. ( , )	50,00%	42,70%	35,00%
2010. ( , )	47,20%	40,30%	32,60%
2011. ( , )	45,5%	38,8%	/
2012. ( )	36,7 %	29,8 %	/
2013. ( )	39,1%	32,5%	49,2%

1.

:

2010. , 2008. 2009.  
 III , 2013. ,



/ . /	2006		2007		2008		2009		2010	
	30.218	20.434	38.886	28.150	39.557	27.983	35.831	25.537	39.912	28.709
	31.519	21.519	36.968	26.053	42.533	29.667	42.381	29.981	44.246	31.754
	23.838	16.262	30.793	22.085	37.091	26.671	36.381	26.223	38.330	27.634
	30.680	20.990	36.106	26.051	39.938	28.914	35.302	26.699	38.033	29.393
	20.786	14.058	28.186	20.150	33.119	23.752	31.960	22.967	30.417	21.926
	24.794	16.967	31.210	22.488	36.471	26.160	36.747	26.400	38.258	27.538
	26.534	18.112	33.022	23.700	38.190	27.368	36.629	26.605	38.713	28.367

2.

:

15 24

2013.

, 2012. 2013.

Стопе активности, запослености, неактивности и незапослености				
	2013/април		2013/октобар	
	15 и више година	Лица радног узраста (15-64)	15 и више година	Лица радног узраста (15-64)
Стопе активности, запослености, неактивности и незапослености				
РЕПУБЛИКА СРБИЈА				
Стопа незапослености	24,1	25,0	20,1	21,0
Стопа запослености	36,3	45,8	39,1	49,2
Стопа активности	47,9	61,0	49,0	62,2
Стопа неактивности	52,1	39,0	51,0	37,8

3.

:









	1971	1981	1991	2002	2011
0-4	1972	1936	1708	1176	859
5-9	1882	2204	1685	1419	1096
10-14	2160	2015	1854	1375	1155
15-19	2954	2005	2090	1416	1336
20-24	2653	2186	2046	1513	1239
25-29	1934	2916	1888	1560	1213
30-34	2249	2566	2149	1566	1345
35-39	2726	1984	<b>2746</b>	1425	1476
40-44	<b>3136</b>	2249	2444	1620	1477
45-49	2601	2715	1838	1846	1401
50-54	1312	<b>3035</b>	2046	1674	1618
55-59	1878	2474	2461	1141	1894
60-64	2275	1235	2740	1455	1879
65-69	1798	1588	2069	1881	1377
70-74	1276	1750	963	2039	1422
75	1340	1914	2176	<b>2243</b>	<b>2764</b>
	110	116	233	162	-
	<b>34256</b>	<b>34888</b>	<b>33136</b>	<b>25511</b>	<b>23551</b>

7.

:

, 2011.

		0-4	5-9	10-14	15-19	20-24	25-59	60-74	75
	<b>23.551</b>	859	1096	1155	1336	1239	10424	4678	2764
	100%	<b>3,65%</b>	<b>4,65%</b>	<b>4,90%</b>	<b>5,67%</b>	<b>5,26%</b>	<b>44,26%</b>	<b>19,87%</b>	<b>11,73%</b>
	<b>9198</b>	376	489	495	570	529	4406	1633	700
	100%	<b>4,09%</b>	<b>5,3%</b>	<b>5,38%</b>	<b>6,2%</b>	<b>5,75%</b>	<b>47,9%</b>	<b>17,75%</b>	<b>7,61%</b>
	<b>14.353</b>	483	607	660	766	710	6018	3045	2064
	100%	<b>3,37%</b>	<b>4,23%</b>	<b>4,6%</b>	<b>5,34%</b>	<b>4,95%</b>	<b>41,93%</b>	<b>21,22%</b>	<b>14,38%</b>

8.

:

, 2011.

		0-4	5-9	10-14	15-19	20-24	25-59	60-74	75
	25.551	706	754	2.793	1.133	1.513	10.832	1.455	6.325
	100%	3,65%	4,65%	4,90%	5,67%	5,26%	44,26%	19,87%	11,73%
	1226	38	41	69	77	63	474	291	173
	100%	3,10%	3,34%	5,63%	6,28%	5,14%	38,66%	23,74%	14,11%
	188	4	9	10	9	10	88	37	21
	100%	2,13%	4,79%	5,32%	4,79%	5,32%	46,81%	19,68%	11,17%



	837	21	34	31	39	34	351	185	142
	100%	2,51%	4,06%	3,70%	4,66%	4,06%	41,94%	22,10%	16,97%
	173	5	1	3	8	5	67	43	41
	100%	2,89%	0,58%	1,73%	4,62%	2,89%	38,73%	24,86%	23,70%
	936	31	37	52	48	47	380	206	135
	100%	3,31%	3,95%	5,56%	5,13%	5,02%	40,60%	22,01%	14,42%
	917	39	37	33	57	34	387	177	153
	100%	4,25%	4,03%	3,60%	6,22%	3,71%	42,20%	19,30%	16,68%
	1095	34	52	49	59	67	470	228	136
	100%	3,11%	4,75%	4,47%	5,39%	6,12%	42,92%	20,82%	12,42%
	504	22	12	20	27	31	220	102	70
	100%	4,37%	2,38%	3,97%	5,36%	6,15%	43,65%	20,24%	13,89%
	246	4	16	14	17	3	96	59	37
	100%	1,63%	6,50%	5,69%	6,91%	1,22%	39,02%	23,98%	15,04%
	327	10	14	15	25	26	127	78	32
	100%	3,06%	4,28%	4,59%	7,65%	7,95%	38,84%	23,85%	9,79%
	2345	89	119	109	135	144	1042	414	293
	100%	3,80%	5,07%	4,65%	5,76%	6,14%	44,43%	17,65%	12,49%
	704	26	29	33	44	41	313	142	76
	100%	3,69%	4,12%	4,69%	6,25%	5,82%	44,46%	20,17%	10,80%
	166	7	11	6	11	2	65	42	22
	100%	4,22%	6,63%	3,61%	6,63%	1,20%	39,16%	25,30%	13,25%
	223	4	9	14	12	15	73	56	40
	100%	1,79%	4,04%	6,28%	5,38%	6,73%	32,74%	25,11%	17,94%
	492	19	22	18	28	20	190	119	76
	100%	3,86%	4,47%	3,66%	5,69%	4,07%	38,62%	24,19%	15,45%
	460	12	17	26	19	21	171	105	89
	100%	2,61%	3,70%	5,65%	4,13%	4,57%	37,17%	22,83%	19,35%
	344	11	13	14	10	8	142	94	52
	100%	3,20%	3,78%	4,07%	2,91%	2,33%	41,28%	27,33%	15,12%
	9198	376	489	495	570	529	4406	1633	700
	100%	4,09%	5,32%	5,38%	6,20%	5,75%	47,90%	17,75%	7,61%
	617	18	22	38	16	30	263	128	102
	100%	2,92%	3,57%	6,16%	2,59%	4,86%	42,63%	20,75%	16,53%
	667	23	36	28	32	28	274	132	114
	100%	3,45%	5,40%	4,20%	4,80%	4,20%	41,08%	19,79%	17,09%
	729	20	23	25	34	31	297	168	131
	100%	2,74%	3,16%	3,43%	4,66%	4,25%	40,74%	23,05%	17,97%
	1157	46	53	53	59	50	528	239	129
	100%	3,98%	4,58%	4,58%	5,10%	4,32%	45,64%	20,66%	11,15%

9.

2011.

:

, 2011.



2011.), 0 4 (2002.  
 0-4 3,65%  
 25-59 ,  
 44,26%  
 , -  
 , -  
 ,  
 ,

		20	40	60+	
	45,4	18,88%	41,27%	31,60%	130,07

10.

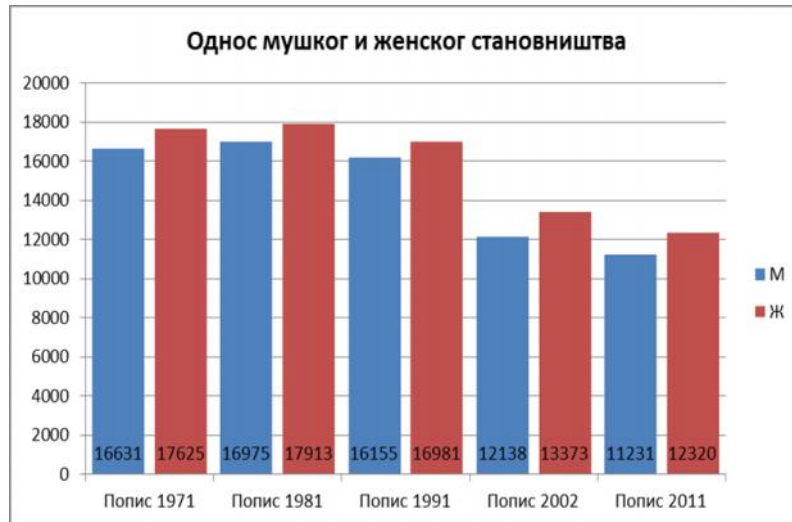
:

, 2011.

6 –  
 ,  
 ,  
 ,  
 2011. ( 1991. 35 39 75 ),

, ” “.

- , , , , ,  
 , -  
 , 52,4% - 47,6%  
 52,9% 47,1%



11.

: , 2011.

**1.4**

					/				
		4	4						
	7701	718	3421	3480	82	730	910	242	
	4190	297	2134	1687	72	381	465	111	
	3511	421	1287	1793	10	349	445	131	

12.

15

: , 2011.



## 1.5

-15,4% 2011.

-4,5% 2002.

	1000		1000		1000	
2000.	351	10,8	517	16,0	-166	-5,2
2001.	335	10,4	469	14,5	-134	-4,1
2002.	339	13,3	454	17,8	-115	-4,5
2003.	297	11,6	449	17,6	-152	-6,0
2004.	295	11,7	464	18,3	-169	-6,7
2005.	211	8,4	488	19,4	-277	-11,0
2006.	206	8,3	461	18,5	-255	-10,2
2007.	177	7,2	439	17,8	-262	-10,7
2008.	163	6,7	446	18,4	-283	-11,7
2011.	130	5,5	492	20,9	-362	-15,4

13.

, 2011.

8,8 (1966. ) 15,8 ‰ (1993. )  
 2011. )  
 5,5.  
 (1968. ) 15,4 (2011. ) 8,7



3.609

3.408

		8.139	6.636	1.503	992	511
		4.984	4.145	839	557	282
		3.155	2.491	664	435	229
<b>15</b>		-	-	-	-	-
		-	-	-	-	-
		-	-	-	-	-
<b>15-19</b>		138	61	77	12	65
		94	41	53	9	44
		44	20	24	3	21
<b>20-24</b>		546	368	178	65	113
		351	239	112	38	74
		195	129	66	27	39
<b>25-29</b>		804	627	177	84	93
		470	376	94	43	51
		334	251	83	41	42
<b>30-49</b>		4.203	3.520	683	504	179
		2.370	2.038	332	256	76
		1.833	1.482	351	248	103
<b>50-59</b>		1.862	1.536	326	278	48
		1.209	1.017	192	168	24
		653	519	134	110	24
<b>60-64</b>		423	364	59	46	13
		362	309	53	40	13
		61	55	6	6	-
<b>65</b>		163	160	3	3	-
		128	125	3	3	-
		35	35	-	-	-

14.

:

, 2011.

			<b>15</b>			<b>/</b> <b>(15</b> <b>)</b>		
		15.412	3.110	6.391	136	1.617	2.764	1.394
		6.247	1.568	2.636	104	779	431	729
		9.165	1.542	3.755	32	838	2.333	665



<b>15</b>		3.110	3.110	-	-	-	-	-
		1.568	1.568	-	-	-	-	-
		1.542	1.542	-	-	-	-	-
<b>15-19</b>		1.198	-	-	2	1.042	39	115
		602	-	-	1	518	14	69
		596	-	-	1	524	25	46
<b>20-24</b>		693	-	3	4	444	113	129
		294	-	1	4	198	21	70
		399	-	2	-	246	92	59
<b>25-29</b>		409	-	2	3	108	213	83
		154	-	1	2	57	37	57
		255	-	1	1	51	176	26
<b>30-49</b>		1.496	-	63	45	22	1.052	314
		406	-	36	32	6	130	202
		1.090	-	27	13	16	922	112
<b>50-59</b>		1.650	-	532	50	1	809	258
		532	-	205	40	-	130	157
		1.118	-	327	10	1	679	101
<b>60-64</b>		1.456	-	1.068	21	-	238	129
		556	-	375	18	-	80	83
		900	-	693	3	-	158	46
<b>65</b>		5.400	-	4.723	11	-	300	366
		2.135	-	2.018	7	-	19	91
		3.265	-	2.705	4	-	281	275

15.

:

, 2011.

## 2.

### 2.1



12

( ) 4,51%.

2008	1740
2009	1808
2010	2008
2011	2140
2012	2154
2013	2255

16.

## 2.2

		2009	2010	2011	2012
		1.798	1.990	2.140	2.154
		949	1.042	1.105	1.034
I		561	628	721	739
		293	326	363	363
II		139	138	147	140
		93	92	100	87
III		499	545	556	609
		195	217	215	208
IV		481	532	553	489
		303	321	330	268
V		9	7	7	4
		2	2	3	2
VI-1		75	76	71	66
		48	45	42	41
VI-2		2	12	26	33
		2	9	15	23
VII-1		32	52	59	74
		13	30	37	42





	VII-2		-	-	-	-
			-	-	-	-
	VIII		-	-	-	-
			-	-	-	-

17.

:

, 2013.

		2009	2010	2011	2012
		1.798	1.990	2.140	2.154
		949	1.042	1.105	1.034
	15-19	77	69	78	82
		33	34	36	25
	20-24	223	258	269	255
		121	120	118	112
	25-29	223	264	282	281
		138	162	167	146
	30-34	231	275	283	256
		136	169	169	144
	35-39	219	224	245	267
		130	127	140	129
	40-44	187	221	244	242
		112	130	142	138
	45-49	199	205	218	203
		108	106	124	111
	50-54	212	225	239	242
		97	112	113	114
	55-59	181	192	206	215
		71	77	87	98
	60-64	46	57	76	111
		3	5	9	17
65		-	-	-	-
		-	-	-	-

18.

:

, 2013.



			2009	2010	2011	2012
			1.798	1.990	2.140	2.154
			949	1.042	1.105	1.034
	/		910	946	1.145	1.217
			520	523	612	602
	/		888	1.044	995	937
			429	519	493	432
			4	4	3	3
			0	1	1	1
			1.770	1.983	2.106	2.123
			937	1.036	1.071	1.017
			1	2	3	2
			0	1	1	2
			27	4	31	29
			12	4	15	15
			0	1	0	0
			0	1	0	0
			121	123	137	135
			67	64	68	68

19.

:

, 2013.

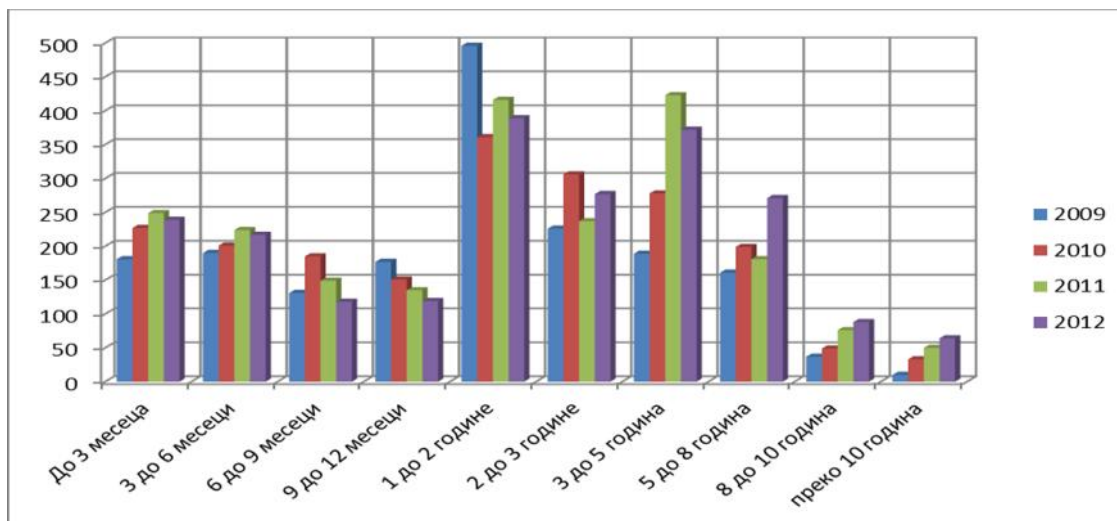
			2009	2010	2011	2012
			1.798	1.990	2.140	2.154
			949	1.042	1.105	1.034
	3		181	227	249	239
			96	115	118	107
	3 6		190	201	224	217
			82	89	104	84
	6 9		131	185	149	118
			75	93	80	53
	9 12		177	151	135	119
			93	76	59	45
	1 2		496	361	416	389
			234	190	200	180



2	3	226	306	237	277
		108	145	129	130
3	5	189	278	423	372
		123	140	200	180
5	8	161	199	181	271
		107	136	123	150
8	10	37	49	76	88
		22	34	55	61
10		10	33	50	64
		9	24	37	44

20.

, 2013.



21.

2013.

		2.255
	12	4,7%
		1.528
%	/	67,76%

22.



: 2013.

	%	
	44%	39%
30	24%	23%
50 &+	29%	29%
	%	4%
	7%	4%
	48%	53%

23.

: 2013.

VI/VIII	6%	7%
VI/1	3%	3%
III-V	50%	54%
I+II	42%	37%

24.

### 3.

(  
)

, , ,  
– .

2012. , 2013.  
6,34%.

6,4%, , 15,9%, ,  
, 6,4%.



## 3.1

A	41	/	-33,9	%	A - Пољопривреда, шумарство и рибарство
B	3	/	-40,0	%	B - Рударство
C	267	/	+6,4	%	C - Прерађивачка индустрија
D	178	/	-1,1	%	D - Снабдевање електричном енергијом
E	161	/	+6,6	%	E - Снабдевање водом; управљање ...
F	73	/	-1,4	%	F - Грађевинарство
G	539	/	-9,6	%	G - Трговина на велико и трговина на мало
H	102	/	+2,0	%	H - Саобраћај и складиштење
I	18	/	+5,9	%	I - Услуге смештаја и исхране
J	45	/	+4,7	%	J - Информисање и комуникације
K	16	/	-27,3	%	K - Финансијске делатности и делатност
L	1	/	+0,0	%	L - Пословање некретнимама
M	51	/	+15,9	%	M - Стручне, научне и техничке делатности
N	11	/	+0,0	%	N - Административне и помоћне услуге ...
O	158	/	+9,7	%	O - Државна управа и одбрана; обавезно ...
P	463	/	+0,0	%	P - Образовање
Q	348	/	-0,9	%	Q - Здравствена и социјална заштита
R	14	/	+0,0	%	R - Уметност, забава и рекреација
S	68	/	-11,7	%	S - Остале услужне делатности

25.

## 3.2.

				1000	
	%	(	)	(	)
3704	45,3	2607	1097	159	112
		26.		, 2011.	
				, 2012.	

	2007.	2008.	2009.	2010.	2011.
	28150	27983	25537	28709	33894

27.

, 2012.



## 4.

### 4.1.

2010.

110

–

## 5.

25.03.2010.

„Youth

of the nation“

21 (10 )

92 , 77

212 37 .(2

35 ). a

2011.

II

2014.

2014.



1.

2.

3.

( )

2008.

:

1.

2.

3.

4.

5.



- 
- 
- 
- 
- 
- 

) (

:

- 1.
- 2.
- 3.
- 4.
- 5.
- 6.

;

;

;

;

.

2014.

- 1.

1.

).

-  
( .





6

:

a

-

;

-

;

-

,

-

,

-

,

-

,

-

.

:

:

•

,

,

:

—

,

,

,

O

,

,

,

;

,

•

:

,

,

,

,

,

,

,

—

;

•

:

,

,

,

,

,

,

,

,

,

,

,

—

.





		:		
-		,		
-		,		
-		.		
		:		
1.		1		
:				
- 23.000,00			,	
I II		;		
- 24.000,00			,	
III IV		;		
- 25.000,00			,	
V VI		;		
- 26.000,00			,	
VII				
2.				
,	1.500,00		.	
3.				
:				
1.500,00			,	
,		;		
3.500,00				

---

<sup>1</sup>  
2014



90%

10%

2014.

2014.

:

1.

e 5.745.000,00

2.585.000,00

3.160.000,00,

- 2014.

\*\_\*\_\*\_\*\_\*\_\*\_\*\_\*



1.

2014.

1

2.

2014.

2