

Наручилац	Општинска управа општине Свилајнац
Адреса	Светог Саве 102
Место	Свилајнац
Број	020-91/2020-IV
Датум	14.04.2020. године

Општинска управа општине Свилајнац на основу члана 63. Закона о јавним набавкама ("Службени гласник РС", број 124/12, 14/15 и 68/15) даје појашњење конкурсне документације

У отвореном поступку јавне набавке радова на изградњи објекта вртића у насељеном месту Кушиљево општине Свилајнац - 3 фаза радова, редни број ЈН 03/2020, Наручилац даје појашњење конкурсне документације тако што прилаже шему столарије.

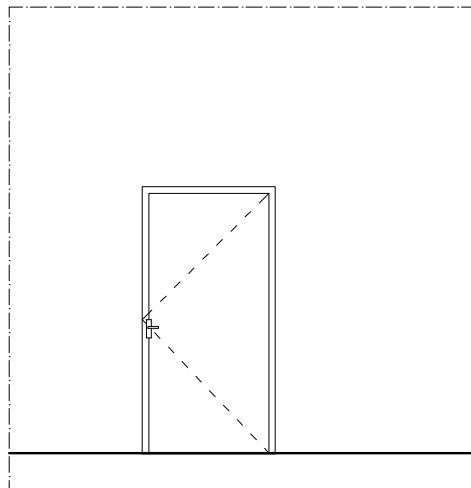
С поштовањем,

Комисија за јавну набавку

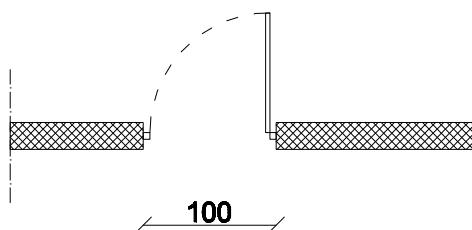
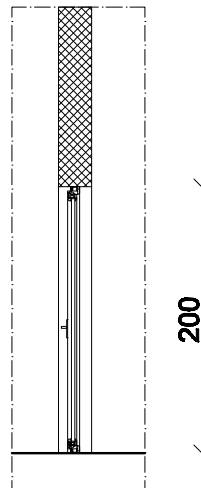
унутрашња PVC столарија-врата

I

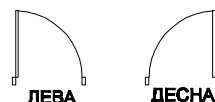
изглед



пресек



ОСНОВА



ШЕМА	ПРИЗЕМЉЕ
лева:	/
десна:	2
УКУПНО:	2

УКУПНО КОМАДА:	2
-----------------------	----------

ГРАЂЕВИНСКА МЕРА	100/200
-------------------------	----------------

ОПИС

Набавка, монтажа и уграђивање врата. Врата израдити од високоотпорног тврдог PVC-а са петокоморним системом профила и ојачаног челичним нерђајућим профилима, испуном и системом заптивања ЕПДМ гумом по шеми столарије и детаљима. Укупни коефицијент пролаза топлоте кроз врата мора мањи или једнак бити $1,5 \text{ W/m}^2\text{K}$. Приликом уградње столарије извршити анкерисање елемената у зидове бушењем и типловањем кроз главну комору, а затим се простор између зида и профила попуњава експандирајућом полиуретанском пеном чији се вишак одсече након отвдњавања. Са унутрашње и спољне стране простор се попуњава силиконом. На крају се поставља покривна лајсна. Пре уградње доставити све неопходне атесте.

НАПОМЕНА: СВЕ МЕРЕ УЗЕТИ НА ЛИЦУ МЕСТА! СВЕ МЕРЕ СУ ЗИДАРСКЕ

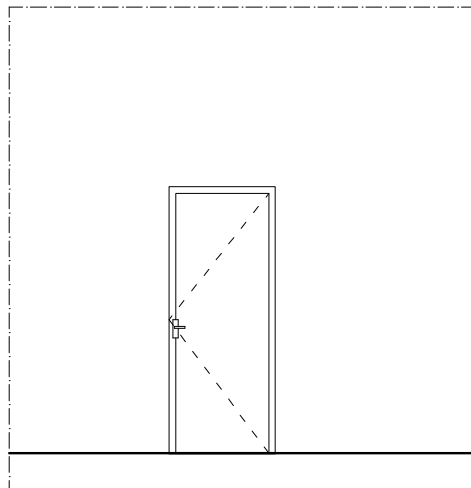
ДОСТАВИТИ РАДИОНИЧКЕ ЦРТЕЖЕ И УЗОРКЕ НА САГЛАСНОСТ АУТОРУ

одг. пројектант: Небојша Петровић дипл. инж. грађ.	сарадници: Катерина Крунић, мастер инж. арх. Николина Павковић, мастер инж. грађ. Стефан Станковић, дипл. инж. арх.	ИНВЕСТИТОР: ОПШТИНА СВИЛАЈНАЦ	ОБЈЕКАТ И МЕСТО ГРАДЊЕ: ВРТИЉ У КУШИЉЕВУ к.п. бр. 3250 КО Кушиљјево Свилајнац	ДАТУМ	РАЗМЕРА/БРОЈ ЛИСТА	
				мај, 2019.	1:50	

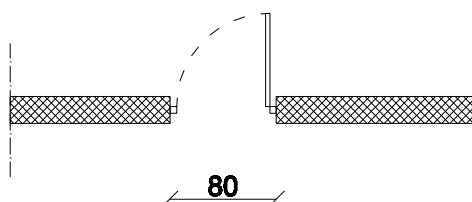
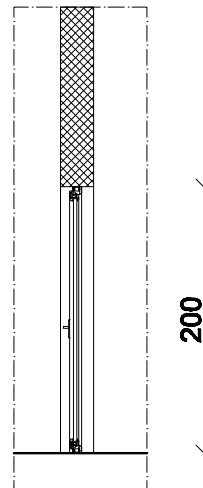
унутрашња PVC столарија-врата

II

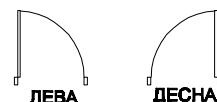
изглед



пресек



ОСНОВА



ШЕМА	ПРИЗЕМЉЕ
лева:	1
десна:	/
УКУПНО:	1

УКУПНО КОМАДА:	1
----------------	---

ГРАЂЕВИНСКА МЕРА	80/200
------------------	--------

ОПИС

Набавка, монтажа и уграђивање врата. Врата израдити од високоотпорног тврдог PVC-а са петокоморним системом профила и ојачаног челичним нерђајућим профилима, испуном и системом заптивања ЕПДМ гумом по шеми столарије и детаљима. Укупни коефицијент пролаза топлоте кроз врата мора мањи или једнак бити $1,5 \text{ W/m}^2\text{K}$. Приликом уградње столарије извршити анкерисање елемената у зидове бушењем и типловањем кроз главну комору, а затим се простор између зида и профила попуњава експандирајућом полиуретанском пеном чији се вишак одсече након отвдњавања. Са унутрашње и спољне стране простор се попуњава силиконом. На крају се поставља покривна лајсна. Пре уградње доставити све неопходне атесте.

НАПОМЕНА: СВЕ МЕРЕ УЗЕТИ НА ЛИЦУ МЕСТА! СВЕ МЕРЕ СУ ЗИДАРСКЕ

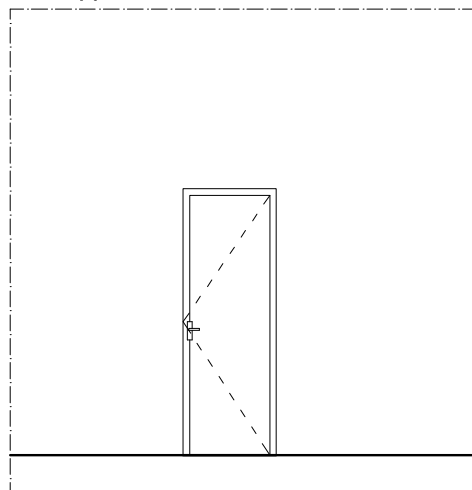
ДОСТАВИТИ РАДИОНИЧКЕ ЦРТЕЖЕ И УЗОРКЕ НА САГЛАСНОСТ АУТОРУ

одг. пројектант: Небојша Петровић дипл. инж. грађ.	сарадници: Катерина Крунић, мастер инж. арх. Николина Павловић, мастер инж. грађ. Стефан Станковић, дипл. инж. арх.	ИНВЕСТИТОР: ОПШТИНА СВИЛАЈНАЦ	ОБЈЕКАТ И МЕСТО ГРАДЊЕ: ВРТИЉ У КУШИЉЕВУ к.п. бр. 3250 КО Кушиљево Свилајнац	ДАТУМ	РАЗМЕР/БРОЈ ЛИСТА	
				мај, 2019.	1:50	

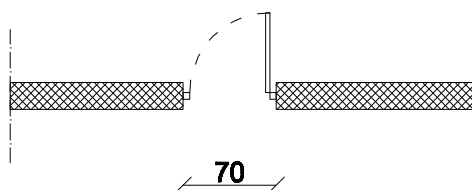
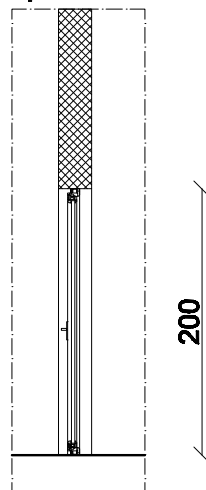
унутрашња PVC столарија-врата

III

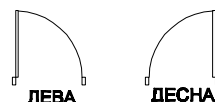
изглед



пресек



ОСНОВА



ШЕМА	ПРИЗЕМЉЕ
лева:	/
десна:	3
УКУПНО:	2

УКУПНО КОМАДА:	5
-----------------------	----------

ГРАЂЕВИНСКА МЕРА	70/200
-------------------------	---------------

ОПИС

Набавка, монтажа и уграђивање врата. Врата израдити од високоотпорног тврдог PVC-а са петокоморним системом профила и ојачаног челичним нерђајућим профилима, испуном и системом заптивања ЕПДМ гумом по шеми столарије и детаљима. Укупни коефицијент пролаза топлоте кроз врата мора мањи или једнак бити $1,5 \text{ W/m}^2\text{K}$. Приликом уградње столарије извршити анкерисање елемената у зидове бушењем и типловањем кроз главну комору, а затим се простор између зида и профила попуњава експандирајућом полиуретанском пеном чији се вишак одсече након отвдњавања. Са унутрашње и спољне стране простор се попуњава силиконом. На крају се поставља покривна лајсна. Пре уградње доставити све неопходне атесте.

НАПОМЕНА: СВЕ МЕРЕ УЗЕТИ НА ЛИЦУ МЕСТА! СВЕ МЕРЕ СУ ЗИДАРСКЕ

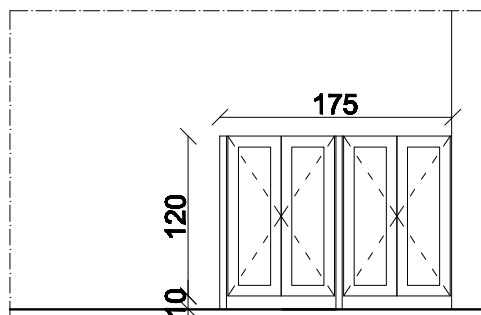
ДОСТАВИТИ РАДИОНИЧКЕ ЦРТЕЖЕ И УЗОРКЕ НА САГЛАСНОСТ АУТОРУ

одг. пројектант: Небојша Петровић дипл. инж. грађ.	сарадници: Катерина Крунић, мастер инж. арх. Николина Павковић, мастер инж. грађ. Стефан Станковић, дипл. инж. арх.	ИНВЕСТИТОР: ОПШТИНА СВИЛАЈНАЦ	ОБЈЕКАТ И МЕСТО ГРАДЊЕ: ВРТИЉ У КУШИЉЕВУ к.п. бр. 3250 КО Кушиљево Свилајнац	ДАТУМ	РАЗМЕРА/БРОЈ ЛИСТА	
				мај, 2019.	1:50	

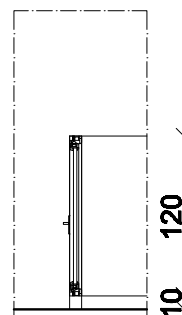
унутрашња PVC столарија-врата

IV

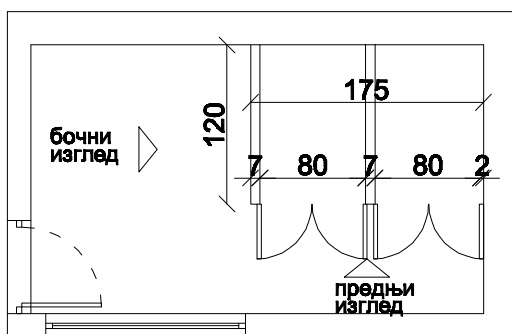
предњи изглед



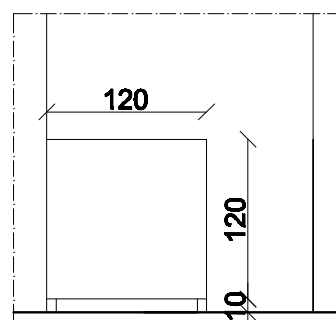
пресек



основа



бочни изглед



ШЕМА	ПРИЗЕМЉЕ
лева:	
десна:	
УКУПНО:	3

УКУПНО КОМАДА:	3
-----------------------	----------

ГРАЂЕВИНСКА МЕРА	175/120+2*120/120
-------------------------	--------------------------

ОПИС

Набавка, монтажа и уграђивање преграде(паравана). Параван израдити од високоотпорног тврдог PVC-а са петокоморним системом профила и ојачаног челичним нерђајућим профилима, испуном и системом заптивања ЕПДМ гумом по шеми столарије и детаљима. Укупни коефицијент пролаза топлоте кроз врата мора мањи или једнак бити 1,5 W/m²K. Приликом уградње столарије извршити анкерисање елемената у зидове бушењем и типловањем кроз главну комору, а затим се простор између зида и профила полуњава експандирајућом полиуретанском пеном чији се вишак одсече након отвдњавања. Са унутрашње и спољне стране простор се полуњава силиконом. На крају се поставља покривна лајсна. Пре уградње доставити све неопходне атесте.

НАПОМЕНА: СВЕ МЕРЕ УЗЕТИ НА ЛИЦУ МЕСТА! СВЕ МЕРЕ СУ ЗИДАРСКЕ

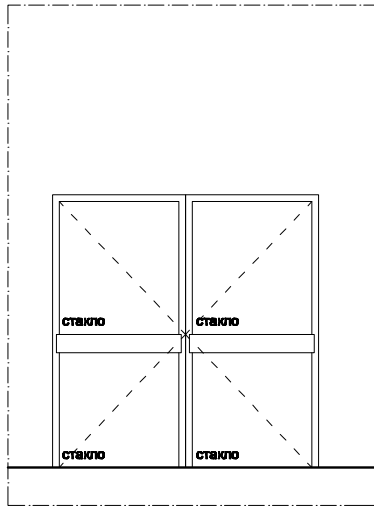
ДОСТАВИТИ РАДИОНИЧКЕ ЦРТЕЖЕ И УЗОРКЕ НА САГЛАСНОСТ АУТОРУ

одг. пројектант: Небојша Петровић дипл. инж. грађ.	сарадници: Катерина Крунић, мастер инж. арх. Николина Павловић, мастер инж. грађ. Стефан Станковић, дипл.инж. арх.	ИНВЕСТИТОР: ОПШТИНА СВИЛАЈНАЦ	ОБЈЕКАТ И МЕСТО ГРАДЊЕ:	ДАТУМ	РАЗМЕР/БРОЈ ЛИСТА
			ВРТИЉ У КУШИЉЕВУ к.п. бр. 3250 КО Кушиљово Свилајнац	мај, 2019.	1:50

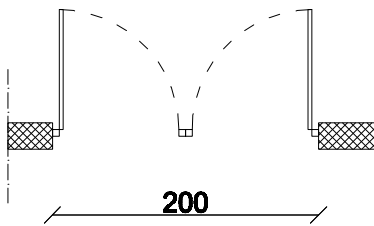
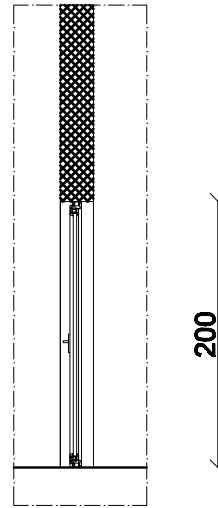
унутрашња PVC столарија-врата

1

изглед



пресек



ОСНОВА



ШЕМА	ПРИЗЕМЉЕ
лева:	
десна:	
УКУПНО:	
УКУПНО КОМАДА:	1
ГРАЂЕВИНСКА МЕРА	200/200

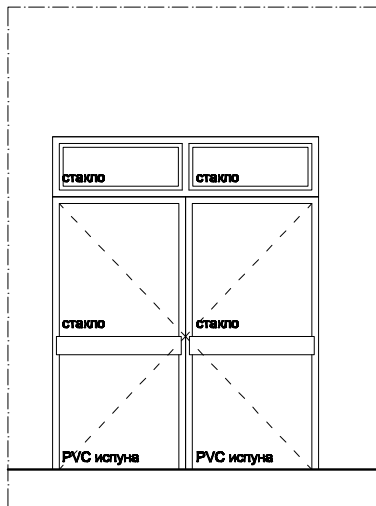
ОПИС
 Набавка, монтажа и уграђивање врата. Врата израдити од високоотпорног тврдог PVC-а са петокоморним системом профила и ојачаног челичним нерђајућим профилима, испуном и системом заптивања ЕПДМ гумом по шеми столарије и детаљима. Укупни коефицијент пролаза топлоте кроз врата мора мањи или једнак бити $1,5 \text{ W/m}^2\text{K}$. Приликом уградње столарије извршити анкерисање елемената у зидове бушењем и типловањем кроз главну комору, а затим се простор између зида и профила попуњава експандирајућом полиуретанском пеном чији се вишак одсече након отвдњавања. Са унутрашње и спољне стране простор се попуњава силиконом. На крају се поставља покривна лајсна. Пре уградње доставити све неопходне атесте.

НАПОМЕНА: СВЕ МЕРЕ УЗЕТИ НА ЛИЦУ МЕСТА СВЕ МЕРЕ СУ ЗАДАРСКЕ		ДОСТАВИТИ РАДИЈИОННЕ ЦРТЕНЕ И УЗОРКЕ НА ГАЂАЧНОСТ АУТОРУ			
одр. профилант: Никола Петровић директ. инж. грађ.	сарађеник: Никола Петровић, инжнер инж. грађ. Стојан Степановић, директ. инж. грађ.	ИНВЕСТИТОР: ОГШПНИНА СВИТАЈ НАЦ	ОБЈЕКАТ И МЕСТО ГРАЂЕЊЕ: ВРТИЋ У КУПЉИЊИ к.л. бр. 2300 КО Кулчићско Свиштај	ДАТУМ	РАЗМЕРНИ ОДНОСИ
				мај, 2016.	1:50

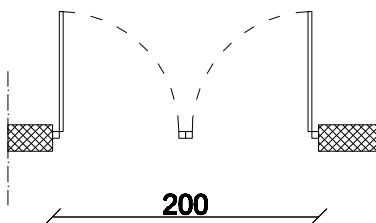
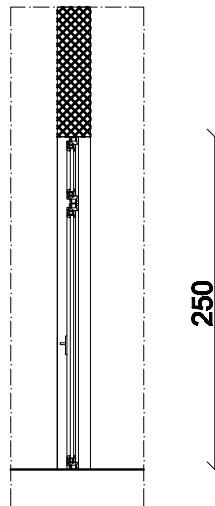
унутрашња PVC столарија-врата

2

изглед



пресек



ОСНОВА



ШЕМА	ПРИЗЕМЉЕ
лева:	
десна:	
УКУПНО:	

УКУПНО КОМАДА:	3
-----------------------	----------

ГРАЂЕВИНСКА МЕРА	200/250
-------------------------	----------------

ОПИС

Набавка, монтажа и уградње врата. Врата израдити од високоотпорног тврдог PVC-а са петкоморним системом профила и ојачаног челичним нерђујућим профилима, испуном и системом затварања ЕПДМ гумом по шеми столарије и детаљима. Укупни коефицијент пролаза топлоте кроз врата мора мањи или једнак бити $1,6 \text{ W/m}^2\text{K}$. Приликом уградње столарије извршити анкерисање елемената у зидове бушењем и тигловањем кроз главну комору, а затим се простор између зида и профила попуњава експандирајућом полиуретанском пеном чији се вишак одрече након отадрњавања. Са унутрашње и спољне стране простор се попуњава силиконом. На крају се поставља покривна лејсна. Пре уградње доставити све неопходне атесте.

НАПОМЕНА: СВЕ МЕРЕ УЗЕТИ НА ЛИЈУ МЕСТА СВЕ МЕРЕ СУ ЕВРОПСКЕ

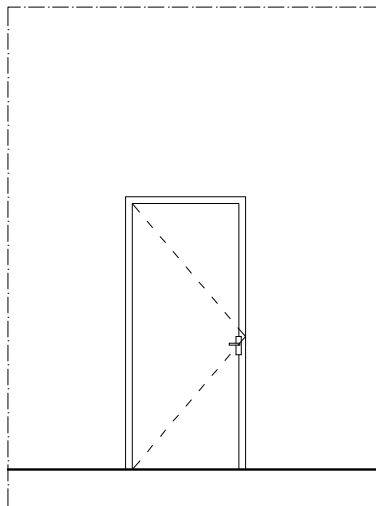
ДОСТАВИТИ РАДИЈИОННЕ ЦРТЕНЕ И УЗОРКЕ НА ГАТЛАСНОСТ АУТОРУ

одр. профилант: Небојан Петровић дим. инж. грађ.	сарадник: Николај Павловић, мајстор инж. грађ. Стефан Станковић, дим. инж. грађ.	ИНВЕСТИТОР: ОПШТИНА СВИТАЈАЦ	ОБЈЕКАТ И МЕСТО ГРАЂЕЊЕ: ВРТИЋ У КОШЕЊЕВУ к.л. бр. 2300 КО Кулинарско Селиште	ДАТУМ	РАЗМЕРНИ ОДНОСИ	
				мј. 2018.	1:50	

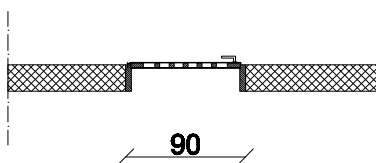
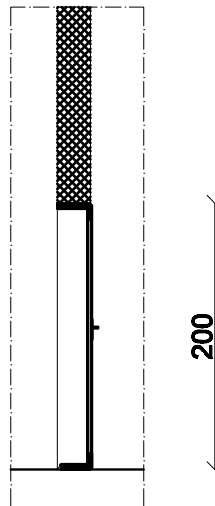
унутрашња дрвена столарија - врата

4

изглед



пресек



ОСНОВА



ШЕМА	ПРИЗЕМЉЕ
лева:	3
десна:	1
УКУПНО:	4

УКУПНО КОМАДА:	4
-----------------------	----------

ГРАЂЕВИНСКА МЕРА	90/200
-------------------------	---------------

ОПИС

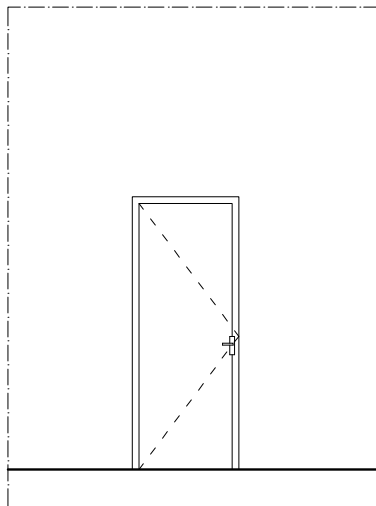
Набавка, транспорт и уградња унутрашњих врата. Врата израдити од медијалана, између којих се налази изолација картонско саће. Завршна обрада је полиуретан у боји по избору пројектанта. Футер и перваја израдити од ламелираних дрвених елемената (или из гредица пуног дрвета), рам тврдоће дрвета мање или једнаке 4НBS 10/100 по Бринелу према SRPS EN 1534:2012, са мах. 10-12% влаге, од чамове грађе дебљине рамова мин 70-90мм, заштићених тонираним импрегнантима и воденим лаком. Поставити оков од месинга, браву уклапајућу са цилиндром и три кључа, три усадне шарке по крилу, по избору пројектанта. Звучна изолација треба да буде $R_{w,P} = 45$ dB. Мере отвора проверити на лицу места. У складу са упутством надзорног органа приликом уградње извршити анкерисање елемената у зидове. Пре уградње доставити све неопходне атесте.

НАПОМЕНА: СВЕ МЕРЕ УЗЕТИ НА ЛИЦУ МЕСТА/ СВЕ МЕРЕ СУ ЗАПАРСКЕ		ДОСТАВИТИ РАДИЈОНИЧНЕ ЦРТЕЖЕ И УЗОРКЕ НА ГАТЛАСНОСТ АУТОРУ				
одр. пројектант: Небојан Петровић димл. инж. грађ.	сарађујуће Интерпол Крелић, архитек инж. арх. Николаић Павловић, архитек инж. грађ. Стефан Станковић, димл. инж. арх.	ИНВЕСТИТОР: ОПШТИНА СВИТАЈАЦ	ОБЈЕКАТ И МЕСТО ГРАЂЕЊЕ: ВРТИЋ У КУПЉИЊИ к.л. бр. 2300 КО Кулчићско Свилајнац	ДАТУМ	РАСМЕРАМ ПОЈ ЛИСТА	
				мај, 2018.	1:50	

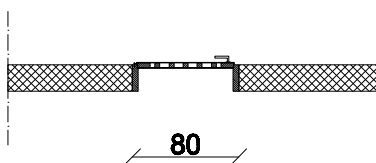
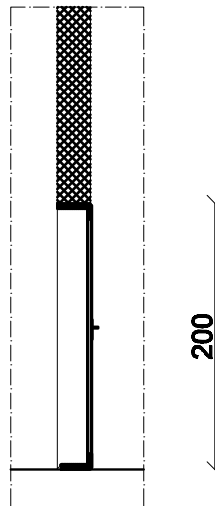
унутрашња дрвена столарија - врата

5

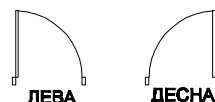
изглед



пресек



ОСНОВА



ЛЕВА

ДЕСНА

ШЕМА	ПРИЗЕМЉЕ
лева:	/
десна:	4
УКУПНО:	4

УКУПНО КОМАДА:	4
-----------------------	----------

ГРАЂЕВИНСКА МЕРА	80/200
-------------------------	---------------

ОПИС

Набавка, транспорт и уградња унутрашњих врата. Врата израдити од медијалана, између којих се налази изолација картонско саће. Завршна обрада је полиуретан у боји по избору пројектанта. Футер и перваја израдити од ламелираних дрвених елемената (или из гредица пуног дрвета), рам тврдоће дрвета мање или једнаке 4HBS 10/100 по Бринелу према SRPS EN 1534:2012, са мах. 10-12% влаге, од чамове грађе дебљине рамова мин 70-90мм, заштићених тонираним импрегнантима и воденим лаком. Поставити оков од месинга, браву уклапајућу са цилиндром и три кључа, три усадне шарке по крилу, по избору пројектанта. Звучна изолација треба да буде $R_{w,P} = 45 \text{ dB}$. Мере отвора проверити на лицу места. У складу са упутством надзорног органа приликом уградње извршити анкерисање елемената у зидове. Пре уградње доставити све неопходне атесте.

НАПОМЕНА: СВЕ МЕРЕ УЗЕТИ НА ЛИЦУ МЕСТА! СВЕ МЕРЕ СУ ЗИДАРСКЕ

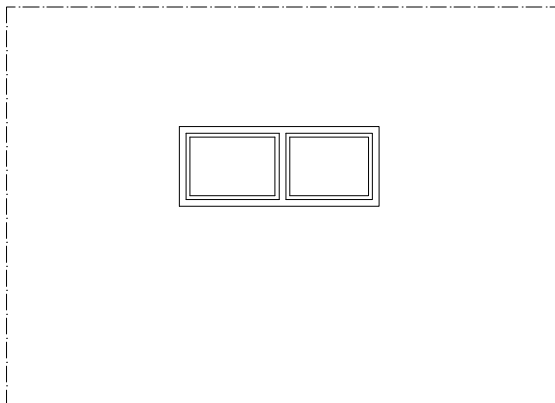
ДОСТАВИТИ РАДИОНИЧКЕ ЦРТЕЖЕ И УЗОРКЕ НА САГЛАСНОСТ АУТОРУ

одг. пројектант: Небојша Петровић дипл. инж. грађ.	сарадници: Катерина Крунић, мастер инж. арх. Николина Павловић, мастер инж. грађ. Стефан Станковић, дипл. инж. арх.	ИНВЕСТИТОР: ОПШТИНА СВИЛАЈНАЦ	ОБЈЕКАТ И МЕСТО ГРАДЊЕ: ВРТИЉ У КУШИЉЕВУ к.п. бр. 3250 КО Кушиљјево Свилајнац	ДАТУМ	РАЗМЕРА/БРОЈ ЛИСТА	
				мај, 2019.	1:50	

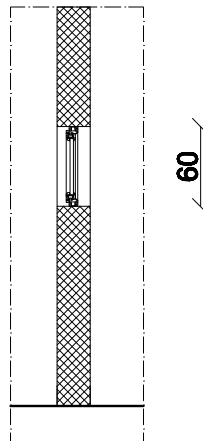
УНУТРАШЊА PVC СТОЛАРИЈА - светларник

1

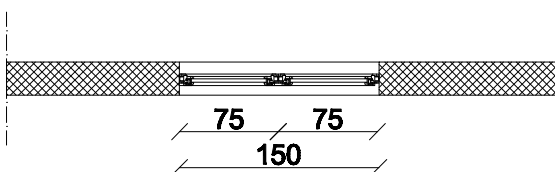
изглед



пресек



основа



ШЕМА	ПРИЗЕМЉЕ
УКУПНО:	4

УКУПНО КОМАДА:	4
----------------	---

ГРАЂЕВИНСКА МЕРА	150/60
------------------	--------

ОПИС

Набавка, монтажа и уграђивање светларника. Светларник израдити од високоотпорног тврдог PVC-а са шестокоморним системом профила и ојачаног челичним нерђајућим профилима, испуном и системом заптивања ЕПДМ гумом по шеми столарије и детаљима. Укупни коефицијент пролаза топлоте кроз врата мора мањи или једнак бити 1,5 W/m²K. Приликом уградње столарије извршити анкерисање елемената у зидове бушењем и типловањем кроз главну комору, а затим се простор између зида и профила попуњава експандирајућом полиуретанском пеном чији се вишак одсече након отађивања. Са унутрашње и спољне стране простор се попуњава силиконом. На крају се поставља покривна лајсна. Пре уградње доставити све неопходне атесте.

НАПОМЕНА: СВЕ МЕРЕ УЗЕТИ НА ЛИЦУ МЕСТА! СВЕ МЕРЕ СУ ЗИДАРСКЕ

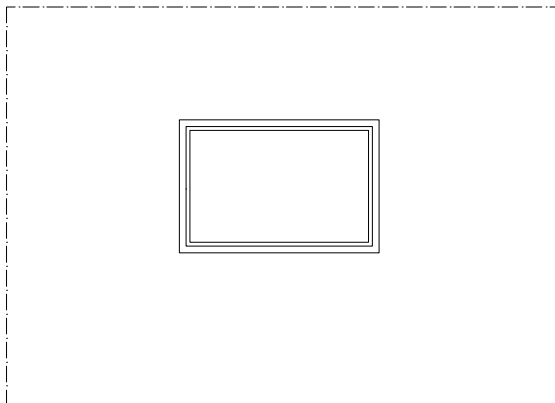
ДОСТАВИТИ РАДИОНИЧКЕ ЦРТЕЖЕ И УЗОРКЕ НА САГЛАСНОСТ АУТОРУ

одг. пројектант: Небојша Петровић дипл. инж. грађ.	сарадници: Катерина Крунић, мастер инж. арх. Николина Павловић, мастер инж. грађ. Стефан Станковић, дипл. инж. арх.	ИНВЕСТИТОР: ОПШТИНА СВИЛАЈНАЦ	ОБЈЕКАТ И МЕСТО ГРАДЊЕ: ВРТИЋ У КУШИЉЕВУ к.п. бр. 3250 КО Кушиљјево Свилајнац	ДАТУМ	РАЗМЕРА/БРОЈ ЛИСТА	
				мај, 2019.	1:50	

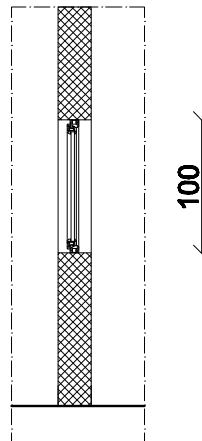
УНУТРАШЊА PVC СТОЛАРИЈА - светларник

2

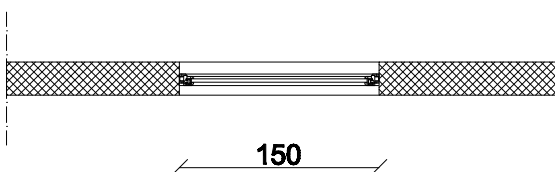
изглед



пресек



основа



ШЕМА	ПРИЗЕМЉЕ
УКУПНО:	3

УКУПНО КОМАДА:	3
----------------	---

ГРАЂЕВИНСКА МЕРА	150/100
------------------	---------

ОПИС
 Набавка, монтажа и уграђивање светларника. Светларник израдити од високоотпорног тврдог PVC-а са шестокоморним системом профила и ојачаног челичним нерђајућим профилима, испуном и системом заптивања ЕПДМ гумом по шеми столарије и детаљима. Укупни коефицијент пролаза топлоте кроз врата мора мањи или једнак бити 1,5 W/m²K. Приликом уградње столарије извршити анкерисање елемената у зидове бушењем и типловањем кроз главну комору, а затим се простор између зида и профила попуњава експандирајућом полиуретанском пеном чији се вишак одсече након отварања. Са унутрашње и спољне стране простор се попуњава силиконом. На крају се поставља покривна лајсна. Пре уградње доставити све неопходне атесте.

НАПОМЕНА: СВЕ МЕРЕ УЗЕТИ НА ЛИЦУ МЕСТА! СВЕ МЕРЕ СУ ЗИДАРСКЕ		ДОСТАВИТИ РАДИОНИЧКЕ ЦРТЕЖЕ И УЗОРКЕ НА САГЛАСНОСТ АУТОРУ	
одг. пројектант: Небојша Петровић дипл. инж. грађ.	сарадник: Катерина Крунић, мастер инж. арх. Николина Павловић, мастер инж. грађ. Стефан Станковић, дипл. инж. арх.	ИНВЕСТИТОР: ОПШТИНА СВИЛАЈНАЦ	ОБЈЕКАТ И МЕСТО ГРАДЊЕ: ВРТИЋ У КУШИЉЕВУ к.п. бр. 3250 КО Кушиљјево Свилајнац
		ДАТУМ	РАЗМЕРА/БРОЈ ЛИСТА
		мај, 2019.	1:50