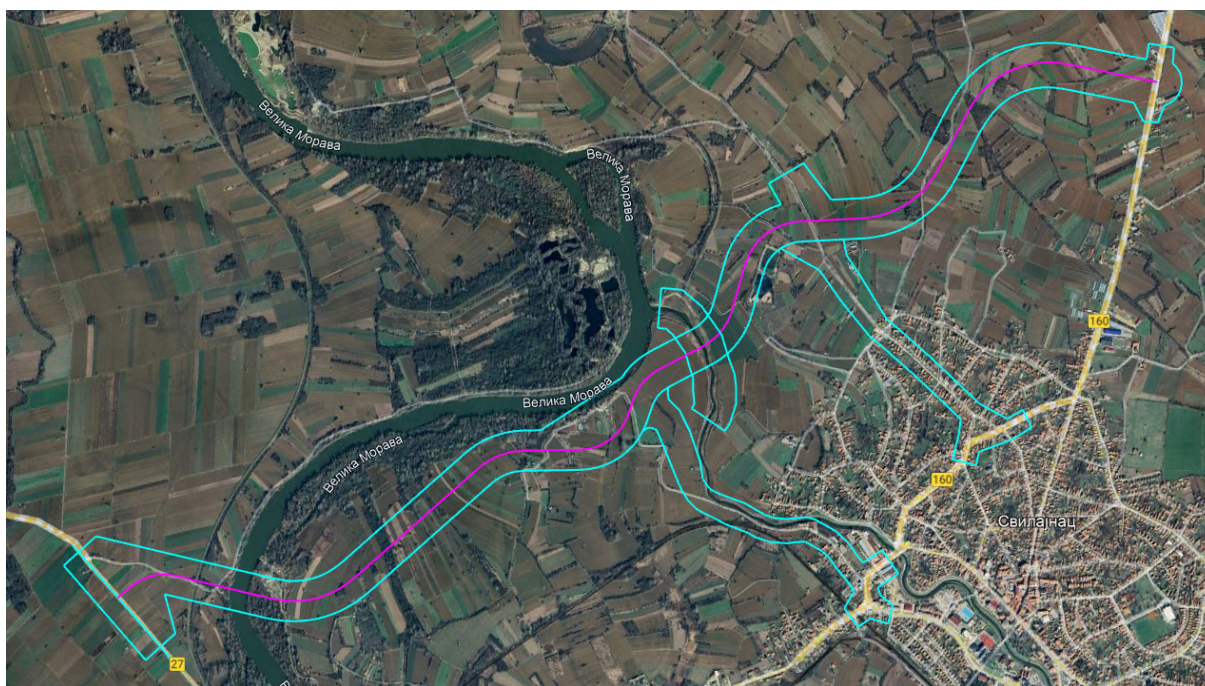


РЕПУБЛИКА СРБИЈА
ОПШТИНА СВИЛАЈНАЦ
ОПШТИНА ВЕЛИКА ПЛАНА

**ПРВА ИЗМЕНА И ДОПУНА
ПЛАНА ДЕТАЉНЕ РЕГУЛАЦИЈЕ ЗА ПОДРУЧЈЕ НОВОГ МОСТА ПРЕКО
ВЕЛИКЕ МОРАВЕ СА ПРИСТУПНИМ САОБРАЋАЈНИЦАМА И ДЕЛОМ
ГРАДСКЕ ОБИЛАЗНИЦЕ У СВИЛАЈНЦУ**

МАТЕРИЈАЛ ЗА РАНИ ЈАВНИ УВИД



Ниш, Београд, фебруар 2023. година



Наручилац израде плана: ОПШТИНА СВИЛАЈНАЦ
Светог Саве 102
35210 Свилајнац

**Обрађивач планског документа
и чланови радног тима:**

ЛУГИНУС Д.О.О.
11000 Београд, Ул. Андрићев венац бр. 2/2
Директор: Горан Јововић, дипл.инж.ел.
ПЛАН УРБАН Д.О.О.
18000 Ниш, Бул. Св. цара Константина 103
Директор: Слободан Гроздановић, дипл.инж.грађ.

Руководилац израде плана: Мирјана Пантић, дипл.инж.сао.
одговорни урбаниста
Лиценца број: 202 1464 14

Радни тим: Ивана Марковић, дипл.инж.грађ.
Дубравка Павловић, дипл.пр.план.
Валентина Јанковић, дипл.инж.арх.
Слободан Гроздановић, дипл.инж.грађ.
Мирјана Савић, маст.инж.грађ.
Ања Пантић, маст.инж.арх.

ТЕКСТУАЛНИ ДЕО

1. ПОЛАЗНЕ ОСНОВЕ

- 1.1. Општи део
- 1.2. Правни и плански основ за израду Плана
- 1.3. Опис границе Плана
- 1.4. Предмет и циљ израде Плана
- 1.1. Подлоге и пратећа документација

2. ИЗВОД ИЗ ПЛАНОВА ВИШЕГ РЕДА

- 2.1. Просторни план општине Свилајнац („Службени гласник општине Свилајнац“, бр. 1/2011 и 2/2011)
- 2.2. План генералне регулације за насеље Свилајнац („Службени гласник општине Свилајнац“, бр. 3/2013).
- 2.3. Прве измене и допуне плана генералне регулације за насеље Свилајнац („Службени гласник општине Свилајнац“, бр. 36/2020).
- 2.4. Просторни план општине Велика Плана „Међуопштински службени лист“, број 17/2013).

3. АНАЛИЗА ПОСТОЈЕЋЕГ СТАЊА, НАЧИНА КОРИШЋЕЊА ПРОСТОРА И ОСНОВНИХ ОГРАНИЧЕЊА

- 3.1. Положај планског подручја и везе са окружењем
- 3.2. Природна својства терена
- 3.3. Стање животне средине, природних и културних вредности
- 3.4. Постојеће коришћење земљишта
- 3.5. Мреже јавне комуналне инфраструктуре

4. КОНЦЕПТ ПЛАНСКОГ РЕШЕЊА

- 4.1. Циљеви уређења и изградње на подручју Плана
- 4.2. Просторне карактеристике предложеног решења

5. ПРАВИЛА УРЕЂЕЊА И ГРАЂЕЊА

- 5.1. Планиране намене и начин коришћења земљишта
- 5.2. Услови за уређење површина и објеката јавне намене
- 5.3. Услови за уређење површина осталих намена

6. ОЧЕКИВАНИ ЕФЕКТИ ПЛАНИРАЊА У ПОГЛЕДУ УНАПРЕЂЕЊА НАЧИНА КОРИШЋЕЊА ПРОСТОРА

ГРАФИЧКИ ПРИЛОЗИ

1. ПОДЛОГА СА ПРЕЛИМИНАРНОМ ГРАНИЦОМ ПЛАНА.....1: 2500
2. ПЛАНИРАНА НАМЕНА ПОВРШИНА 1: 2500

ДОКУМЕНТАЦИЈА:

Одлука о изради Прве измене и допуне Плана детаљне регулације за подручје новог моста преко Велике Мораве са приступним саобраћајницама и делом градске обилазнице у Свилајнцу („Службени гласник општине Свилајнац“, бр. 21/2021 од 22.10.2021.године).

Одлука о приступању изради Прве измене и допуне Плана детаљне регулације за мост на Великој Морави са приступним саобраћајницама (део на територији општине Велика Плана) („Међуопштински службени лист општина Велика Плана и Смедеревска Паланка“, бр. 40/2021 од 26.11.2021.године)

Регистрација ЈУГИНУС ДОО

Решење о именовању одговорног урбанисте, лиценца и изјава одговорног урбанисте

ПДР за подручје новог моста преко Велике Мораве са приступним саобраћајницама и делом градске обилазнице у Свилајнцу („Службени гласник општине Свилајнац“, бр. 4/2012 и „Међуопштински службени лист општина Велика Плана и Смедеревска Паланка, бр. 21/2012)